



**КЛАПАНЫ
ТЕРМОЗАПОРНЫЕ
КТЗ**

ТУ 3742-001-89363468-2010

Паспорт и руководство
по эксплуатации
АФТЦ.374213.001-10 РЭ

1. Основные сведения об изделии

Наименование изделия
Технические условия
Назначение

Клапан термозапорный межфланцевый
ТУ 3742-001-89363468-2010

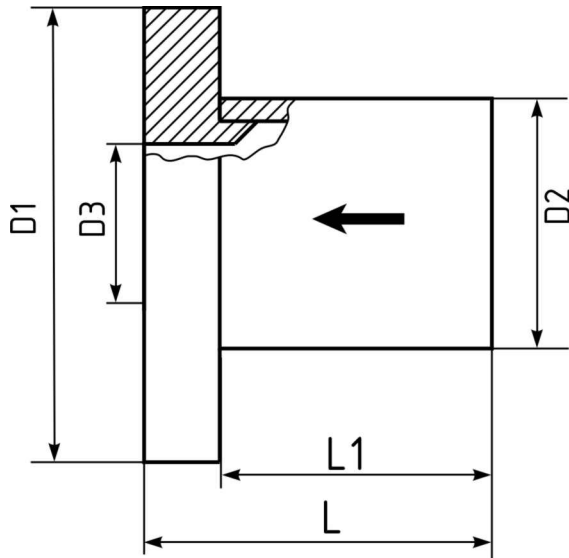
Предназначен для автоматического перекрытия трубопровода, подводящего газ к бытовым и промышленным приборам, в случае пожара.

Предприятие-изготовитель

ООО ПКФ «СарГазКом» 410047 г. Саратов, ул.
Танкистов д.124 А тел./факс (845-2) 66 -11-15, 66 -10 -79, 66 -
11 -36, 66-05-32, 66-04-76.
<http://www.sargazcom.ru> ; e-mail: mail@sargazcom.ru

2. Основные технические данные и характеристики КТЗ с фланцевым соединением

Наименование параметров	Числовые значения параметров									
	50	65	80	100	125	150	200	300	400	500
Условный проход Ду	50	65	80	100	125	150	200	300	400	500
Рабочее давление Pp, МПа (кгс/см ²)	1,6(16)									
Температура срабатывания, °С	90-100									
Присоединение	межфланцевое									
Материал корпуса	Сталь 20									
Масса (кг) не более	1,7	2,2	2,6	3,9	5,5	9,5	15,5	40,0	96	124



Параметры	Условное обозначение клапана									
	КТЗ-50-02-1,6(МФ)	КТЗ-65-02-1,6(МФ)	КТЗ-80-02-1,6(МФ)	КТЗ-100-02-1,6(МФ)	КТЗ-125-02-1,6(МФ)	КТЗ-150-02-1,6(МФ)	КТЗ-200-02-1,6(МФ)	КТЗ-300-02-1,6(МФ)	КТЗ-400-02-1,6(МФ)	КТЗ-500-02-1,6(МФ)
Условный проход Ду	50	65	80	100	125	150	200	300	400	500
D1, мм	102	123	133	158	190	212	258	370	482	585
D2, мм	48	55	69	98	120	125	178	240	345	445
D3, мм	30	38	48	75	95	95	146	193	393	493
L1, мм	50	48	58	88	108	108	108	108	100	92
L, мм	70	70	80	110	130	130	130	130	130	130

3. Устройство и принцип работы

Термозапорный клапан содержит корпус, в полости которого установлен подпружиненный запорный элемент, удерживаемый в открытом состоянии упором с легкоплавкой вставкой. При достижении температуры клапана свыше 90°C легкоплавкая вставка плавится, запорный элемент освобождается и перекрывает поток газа. Клапан термозапорный является устройством разового срабатывания, многократного использования(ремонтпригоден).

4. Руководство по монтажу и эксплуатации

При монтаже и эксплуатации необходимо соблюдать Правила пожарной безопасности ППБ-01-03 и требования ГОСТ 12.2.063-81.

Положение оси установленного клапана в пространстве может быть любое.

Не допускается устанавливать клапаны в зонах, где температура окружающей среды может подниматься выше +60°C, при эксплуатации бытовых или промышленных приборов и других источников тепла.

Перед установкой необходимо убедиться в том, что клапан находится в открытом положении, и не имеет повреждений.

Направление газового потока должно соответствовать стрелке на корпусе клапана. Со стороны входа потока в клапан для фланцевых и межфланцевых КТЗ следует установить специальную термостойкую прокладку.

Запрещается подвергать клапан резким механическим воздействиям и ударам.

По окончании монтажных работ, при опрессовке участка трубопровода содержащего КТЗ, а также при пуске газа, запорную арматуру следует открывать плавно во избежание срыва фиксатора и закрытия клапана из-за возникающего большого перепада давления.

В процессе эксплуатации КТЗ не требует обслуживания.

После срабатывания клапан может быть восстановлен в исходное состояние на предприятии-изготовителе. Запрещается использование клапана без паспорта.

5. Климатическое исполнение, транспортирование и хранение

Климатическое исполнение — УЗ по ГОСТ 15150-69

Условия транспортирования и хранения — 2(С) по ГОСТ 15150-69

6. Гарантия изготовителя

Изготовитель гарантирует соответствие изготовленных клапанов требованиям ТУ 3742-001-89363468-2010, при соблюдении потребителем условий транспортирования, хранения, монтажа и эксплуатации.

Гарантийный срок эксплуатации – 18 месяцев со дня продажи клапана, при соблюдении правил хранения, монтажа и эксплуатации.

Срок службы КТЗ установленный заводом-изготовителем — не менее 30 лет.

7. Комплектность

Наименование	Количество	Примечание
1.Клапан термозапорный (КТЗ)	1 шт	
2.Паспорт	1 шт.	

8. Свидетельство об упаковывании

Номер клапана _____

Клапаны КТЗ _____-1,6(МФ) упакованы предприятием ООО ПКФ «СарГазКом» согласно требованиям, предусмотренным в действующей технической документации.

9. Свидетельство о приемке

Клапаны КТЗ _____-1,6(МФ) изготовлены, проверены и приняты в соответствии с обязательными требованиями государственных стандартов, действующей технической документацией, соответствуют требованиям ТУ 3742-001-89363468-2010 и признаны годным для эксплуатации.

Начальник ОТК _____

Фамилия

подпись

год, месяц, день

М.П.