

ОКП 37 1230

ООО "СГК плюс"

EAC

СГК

**ИЗОЛИРУЮЩЕЕ СОЕДИНЕНИЕ
МАЛОГАБАРИТНОЕ ИСМ**

**Паспорт
АВЯП.69437912.002 ПС**

1. Основные сведения об изделии

1.1. Назначение изделия

Изолирующие соединения малогабаритные ИСМ ТУ 3799-002-69437911-2012 предназначены для изолирования или электрического разделения участков внутриквартирных трубопроводов, транспортирующих неэлектропроводящую среду (природный или сжиженный углеводородный газ).

1.2. Изготовитель:

ООО «Саратовская Газовая Компания Плюс»; 410047, г. Саратов, ул. Танкистов д.124 А тел./факс (845-2) 66 -11-15, 66 -10 -79, 66 -11 -36, 66-05-32, 66-04-76

http://www.sargazcom.ru ; e-mail: mail@sargazcom.ru.

1.3 Декларация о соответствии ТР ТС 032/2013 «О безопасности оборудования, работающего под избыточным давлением» ЕАЭС № RU Д-RU.HX37.B.15332/20, действительная до 13.12.2025 г.

2. Основные технические характеристики

2.1 Характеристики изолирующих соединений ИС

Температурный диапазон эксплуатации

-20...+80°C

Максимальное рабочее давление

0,6 МПа

Электрическое сопротивление постоянному току при 500 В не менее

5МОм

2.2 Габаритно-присоединительные размеры изолирующих соединений даны на Рисунке 1, Рисунке 2 и в Таблице 2.

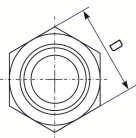
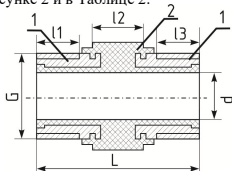


Рисунок 1.

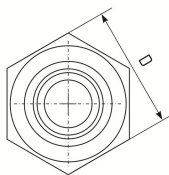
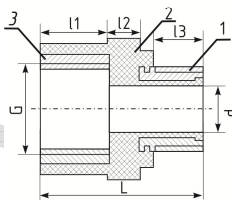


Рисунок 2.

Цифрами на рис. 1 и рис. 2 обозначены:

1 – присоединительный патрубок с внешней резьбой,

2 – корпус ИСМ,

3 – присоединительный патрубок с внутренней резьбой.

Перечень основных деталей и материалов приведен в таблице 1.

Таблица 1

Наименование	Материал	Позиция на рис1 и рис2
Корпус	Полиамид 610 ГОСТ 10589-2016	2
Присоединительные патрубки	Алюминиевый сплав АД31 ГОСТ 4784-2019	1,3

Таблица 2

Параметры	Обозначение изолирующего соединения					
	ИСМ-15 (Нар-Нар)	ИСМ-15 (Вн-Нар)	ИСМ-20 (Нар-Нар)	ИСМ-20 (Вн-Нар)	ИСМ-25 (Нар-Нар)	ИСМ-25 (Вн-Нар)
Условный проход Ду,мм	15	15	20	20	25	25
П1, мм	15	10	14	10	14	10
П2, мм	10	10	10	10	10	10
П3, мм	10	13	14	13	14	13
Д, мм	24	32	32	33	36	42
д, мм	10	12	16	18	20	22
Л, мм	45	42	45	42	45	43
Г резьба трубная цилиндриче ская кл. В	G 1/2	G 1/2	G 3/4	G 3/4	G 1	G 1

2.3. ИСМ изготавливаются согласно ТУ 3799-002-69437911-2012.

2.4. ИСМ предназначены для монтажа на газопровод, транспортирующий природный газ по ГОСТ 5542-87 и сжиженный газ по ГОСТ 20448-90 и ГОСТ 52087-2003.

2.5. Рекомендуемый момент силы при монтаже ИСМ – 25 Н*м. Максимальный момент силы при монтаже ИСМ – 50 Н*м.

2.6. Электрическая прочность: ИСМ выдерживает испытательное напряжение 3500 В переменного тока частотой 50 Гц, приложенное к металлическим патрубкам. Электрическая прочность обеспечивается в течении не менее 3 минут. Ток утечки не превышает 5 мА.

2.7. Тип соединения: резьба трубная цилиндрическая.

3. Указания по монтажу и эксплуатации.

3.1. Монтаж ИСМ должен осуществляться специалистом, прошедшим обучение и имеющим лицензию на право подключения газового оборудования.

3.2. Запрещается производить демонтаж/монтаж ИСМ без предварительного перекрытия крана подачи газа.

3.3. ИСМ не требует проверки и обслуживания в процессе эксплуатации.

4. Транспортировка и хранение.

4.1. ИСМ могут транспортироваться различными видами транспорта при условии защиты от механических повреждений, воздействия атмосферных осадков в соответствии с правилами перевозок на данном виде транспорта.

4.2. ИСМ хранятся в условиях закрытых и других помещений с естественной вентиляцией без искусственно регулируемых климатических условий, где колебания температуры и влажности воздуха существенно меньше, чем на открытом воздухе (например, каменные, бетонные, металлические хранилища с теплоизоляцией и другие хранилища), расположенные в любых макроклиматических районах, в том числе с умеренным и холодным климатом.

5. Гарантия изготовителя

Изготовитель гарантирует соответствие изготовленных ИСМ требованиям ТУ 3799-002-69437911-2012, при соблюдении потребителем условий транспортирования, хранения, монтажа и эксплуатации.

Срок, в течение которого изготовитель несет гарантийную ответственность в случае обнаружения дефектов ИСМ, составляет 12 месяцев от даты реализации изолирующего соединения, при соблюдении правил транспортирования, хранения, монтажа и эксплуатации.

Расчетный срок службы Изолирующих соединений малогабаритных ИСМ, установленный заводом-изготовителем - не менее 20 лет.

6. Комплектность

Наименование	Количество	Примечание
1.Изолирующее соединение малогабаритное ИСМ ТУ 3799-002-69437911-2012	_____ шт.	
2.Паспорт ИСМ	1 шт.	На проданную партию

7.Свидетельство о приемке

Изолирующие соединения малогабаритные ИСМ-_____

изготовлены, проверены и приняты в соответствии с обязательными требованиями государственных стандартов, действующей технической документацией, соответствует требованиям ТУ 3799-002-69437911-2012 и признано годным для эксплуатации.

М.П.

Дата изготовления _____

месяц, год.

Сотрудник ОТК _____

Подпись

/Ликина Г.В./

Ф.И.О

8.Свидетельство об упаковке

Изолирующие соединения малогабаритные ИСМ-_____

упакованы предприятием ООО «Саратовская Газовая Компания Плюс» согласно требованиям, предусмотренным в действующей технической документации.

Дата упаковки _____

месяц, год.

Кладовщик _____

Подпись

/Астафьева О.В./

Ф.И.О

ООО "Саратовская газовая компания плюс"

WWW.SARGAZCOM.RU mail@sargazcom.ru